

PROMOTION MASTER 2 - 2023-2024



COUR Valentine
Chargée communication
médicale - Vichy

L'ORÉAL



PUCH Camille
Chargée Affaires
Réglementaires Global

 Pierre Fabre



DUBOIS Olivia
Assistante chef de
projet CIP

 NAOS



BAUDOUIN Maëlle
Scientific and Regulatory
Affairs Project apprentice

L'ORÉAL



Coeurvolan Anita
Chargée Affaires
Réglementaires

SO.F.I.A
—COSMETIQUES—



DELCAMP Laure
Chargée formulation
développement prospective

 NAOS



TOUAMI Erwan
Chargé de projets
réglementaires

L'ORÉAL



CABARET Constance
Chargée formulation et
affaires réglementaires

EFFERVESCENCE
LAB



GARCIA LEON Emilia
Support technique

Givaudan



LALLIAS Clémence
Assistante Qualité et
technico-réglementaire

noreva
LABORATOIRE DERMATOLOGIQUE



WALCH Malaur
Chargée d'assurance qualité
Opération clinique

SANOFI 



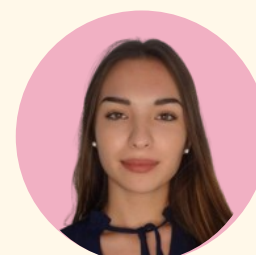
GERLIER Doriane
Assistante chargée
d'affaires réglementaires

AROMA  ZONE



CELESTIN Dougensky
Chargé transposition
industrielle

SO.F.I.A
—COSMETIQUES—



DIAB Louisa
Chargée développement
industriel

L'ORÉAL



KIRSCHLEGER Clémence
En recherche d'alternance